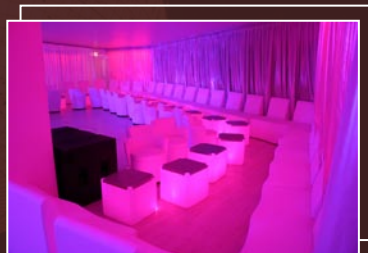
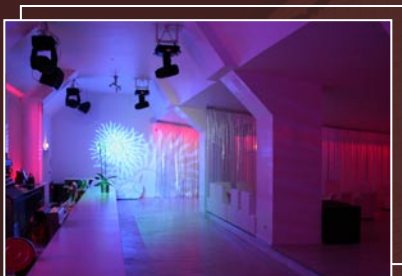


Le Club

La nuit ne pouvait rêver de plus bel écrin que le Club Maison Rouge. Ce lieu magnifique et prestigieux sera le temple incontesté des plus belles soirées de la région.

Que dire de l'identité musicale à la pointe du moment, un son unique, créatif et festif, exclusivement House and Clubbing.

Ouvert les jeudi, vendredi et samedi soir, le club vous accueille dès 23h pour des fêtes inoubliables.



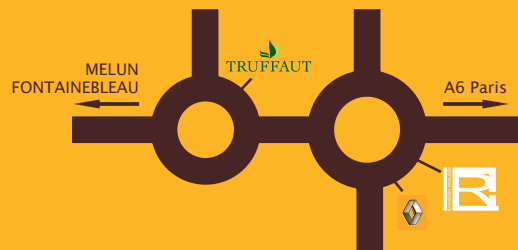
La Salle : superficie de 300 m²

Capacité d'accueil : 600 personnes

Équipements techniques : éclairages, vidéoprojecteur, régie technique, scène.



En venant de Paris,
A6 dir. Lyon sortie N°12 (St Fargeau Ponthierry)



Route de maison rouge
77310 Saint Fargeau Ponthierry

01 69 68 09 12
info@maisonrouge-club.fr
www.maisonrouge-club.fr

Réalisation :  la boîte • 01 64 23 90 35 • studiolaboite.com



Restaurant Lounge Bar Ambiance Club Privé

Le lieu

Idéalement situé à quelques dizaines de minutes de Paris par l'autoroute et de Fontainebleau, Maison Rouge est un lieu entièrement dédié au plaisir des sens dans un décor cosy et raffiné.

Il réunit l'art de la table - avec son restaurant lounge - et le temple de la fête avec son bar ambiance et son club privé, le tout dans une ambiance des plus sophistiquée.

Maison Rouge, c'est un monde de privilèges qui s'ouvre à vous...

Maison Rouge se privatise...

L'établissement se tient à votre disposition pour l'organisation de vos événements :

Anniversaires, réunions, congrès, conférences, lancements de produits, Afterworks, galas, tournages et autres réceptions.

Le chef, mais aussi toutes les équipes techniques vous proposent de vous accompagner dans vos projets événementiels et de mettre à votre disposition leur savoir-faire.

Services disponibles

Bar, restaurant, hôtesse, services de sécurité, DJ, artistes (sur demande), vestiaire, billetterie, régisseur technique.

Accès aux personnes à mobilité réduite.

Hôtel à proximité (500 m). Proche gare et autoroute (A6).

Le Restaurant

Dans un décor somptueux, les chefs vous ont concocté une carte alliant finesse et découverte de saveurs gourmandes. Une cuisine élaborée offrira une des tables les plus recherchées de la région.

Tous les jours de la semaine (sauf le samedi midi), toute l'équipe vous accueille dans cet espace convivial et chaleureux.

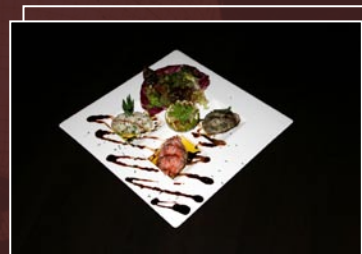
Service tardif toute la semaine (23h) et le week-end (00h).



La Salle : superficie de 600 m²

Capacité d'accueil : 300 couverts

Equipements techniques : éclairages, vidéoprojecteur, régie technique, scène.

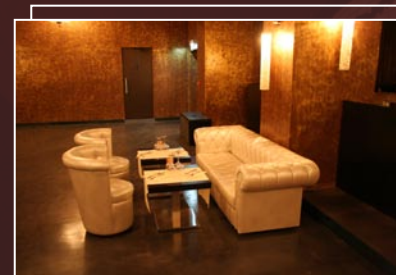


Le Bar

Avant le dîner, le bar vous attend pour un apéritif discret autour d'une ambiance musicale feutrée.

Après le repas, notre DJ prend le relais pour vous assurer une continuation de soirée festive sur tous les sons qui vous font danser, des années 70 à nos jours.

La scène accueillera aussi vos artistes préférés et autres groupes /spectacles.



La Salle : superficie de 180 m²

Capacité d'accueil : 200 personnes

Equipements techniques : éclairages, vidéoprojecteur, régie technique, scène.

